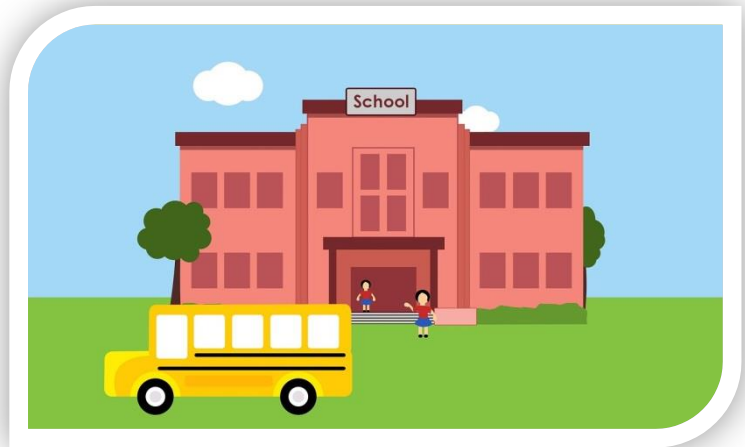


VBE-Praxis-Tipps: Klassenfahrten – richtig planen!

Das ist bei den meisten Schülerinnen und Schülern mit großer Freude verbunden. Für dich als Lehrkraft bedeutet es in den meisten Fällen eine intensive Vorbereitung.

Klassenfahrten sind im Gesamtplan der Schule verankert. Je nachdem, für welche Art der Klassenfahrt du dich entscheidest, ist der Umfang der Vorbereitungen natürlich unterschiedlich. Damit du genügend Zeit hast, solltest du mindestens ein Jahr vorher mit der Planung und Organisation einer Klassenfahrt beginnen. Vielleicht hast du ja schon eine Klassenfahrt begleitet, warst aber nicht selbst bei der Planung und Organisation beteiligt oder die Schule



hat bereits Programme, mit denen die Kolleginnen und Kollegen zufrieden waren. Informiere dich über bereits durchgeführte Klassenfahrten und Angebote. Das Angebot ist umfangreich. Einige Anbieter stellen fertig ausgearbeitete Programme mit entsprechenden Fachkräften zur Verfügung, die diese Programme durchführen. Das bietet Ihnen den Vorteil, dass es die Vorbereitungen deutlich entlastet. Egal, für welche Variante du dich letztlich entscheidest, wichtig ist es, sich die aktuellen Richtlinien für Klassenfahrten genau anzusehen.

Planung und Organisation einer Klassenfahrt

Die folgende Checkliste soll bei der Planung und Organisation unterstützen:

- Beschlüsse der Schulkonferenz erfragen
- Ziel aussuchen (ca. 2 Jahre vorher, Eltern einbeziehen)
- Ziel auf Elternabend abstimmen (eigenen Tagesordnungspunkt)
- Ziel/Reisebus reservieren
- Termin in der Schule bekannt geben – Genehmigung durch die Schulleitung
- Antrag Eltern - verbindliche Anmeldung - unterschreiben lassen (ca. etwa 1/2 Jahr vorher - spätestens aber vor der verbindlichen Buchung)
- Verbindliche Buchung bei der Jugendherberge und Busunternehmen bestätigen (ggf. nach deren Aufforderung). Achtung, über die Schulleitung buchen - Versicherungsaspekt!
- Begleitpersonen ansprechen (männliche Lehrkräfte brauchen unbedingt eine weibliche Begleitperson; andersherum ist dies nicht vorgeschrieben) Antrag auf Genehmigung von Schulfahrten" (Formular) bei der Schulleitung stellen (spätestens sechs Wochen vorher)